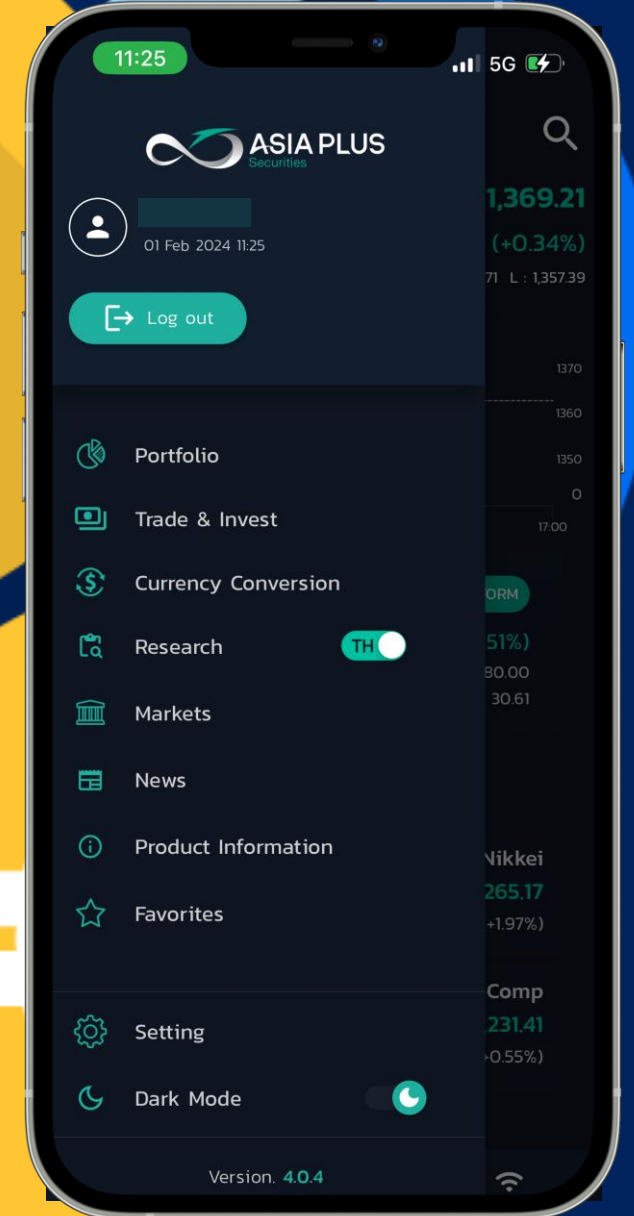
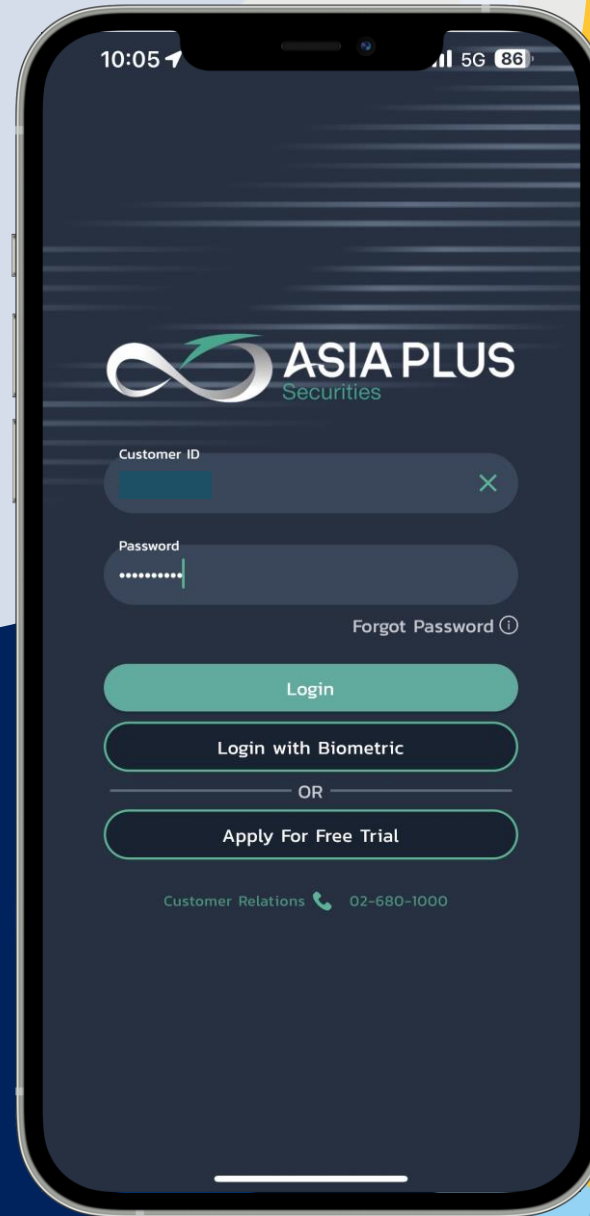


# User Manual Guide

## FX Online Conversion

### “Mobile Version”



Update Feb 2024

# คลิกหัวข้อที่ต้องการอ่านได้ที่นี้

## หัวข้อ

[FX Online Conversion รองรับสกุลเงินอะไรบ้าง](#)

[ช่วงเวลาในการแปลงเงินออนไลน์ และเงินเข้าระบบ Global Invest](#)

[วิธีเข้าระบบ FX Online Conversion ผ่าน ASP Smart](#)

[รายละเอียด FX Online Conversion : Exchange](#)

[รายละเอียด FX Online Conversion : History](#)

[รายละเอียด FX Online Conversion : Deposit](#)

[รายละเอียด FX Online Conversion : กรณีระบบปิด](#)

[คำถามพบบ่อยเกี่ยวกับการแปลงเงินออนไลน์](#)

# FX Online Conversion รองรับสกุลเงินอะไรบ้าง

## สกุลเงิน

-  U.S. Dollar (USD)
-  Hong Kong Dollar (HKD)
-  Euro (EUR)
-  China Yuan Renminbi (CNH)

## การลงทุน

Global Stock/ETF

Offshore Structured Note

Offshore Bond



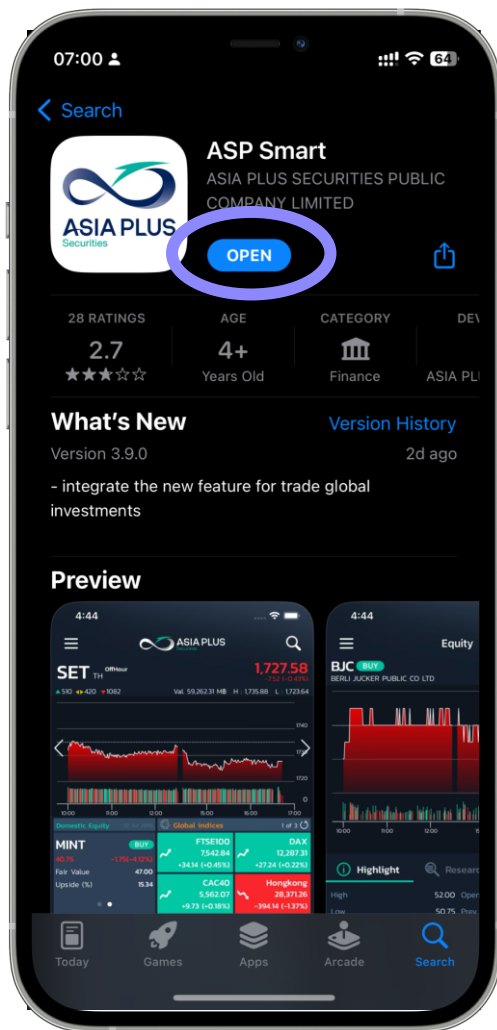
# ช่วงเวลาในการแปลงเงินออนไลน์ และเงินเข้าระบบ Global Invest

สกุลเงินที่แปลง	ช่วงเวลาทำการ	เงินเข้าระบบ Global Invest
USD	ก่อน 11.00 น.	T
	หลัง 11.00 น.	T+1
HKD EUR CNH	ก่อน 15.00 น.	T+1
	หลัง 15.00 น.	T+2

**หมายเหตุ :**

- ระบบการให้บริการแปลงเงินออนไลน์ ปิดเวลา 18.00-22.00 น.
  - ลูกค้าสามารถทำธุรกรรมแปลงสกุลเงินผ่านหน้า Website และ Mobile
  - วันที่เริ่มลงทุนได้อาจเร็วหรือล่าช้ากว่าที่แจ้งไว้ หากเกิดเหตุขัดข้องของการดำเนินการแปลงเงินที่ธนาคารตัวกลาง
  - หากติดวันหยุดของประเทศไทย สิงคโปร์ อ่อนกง จีน กลุ่มประเทศยุโรป และสหรัฐฯ จะทำให้วันที่เริ่มลงทุนล่าช้าตามวันหยุด ดังกล่าว
- คำเตือน :** การลงทุนมีความเสี่ยง ผู้ลงทุนควรศึกษาข้อมูลและทำความเข้าใจลักษณะสินค้า เงื่อนไขผลตอบแทน และความเสี่ยง ก่อนตัดสินใจลงทุน

# วิธีเข้าระบบ FX Online Conversion ผ่าน ASP Smart



## 1. สำหรับ iOS

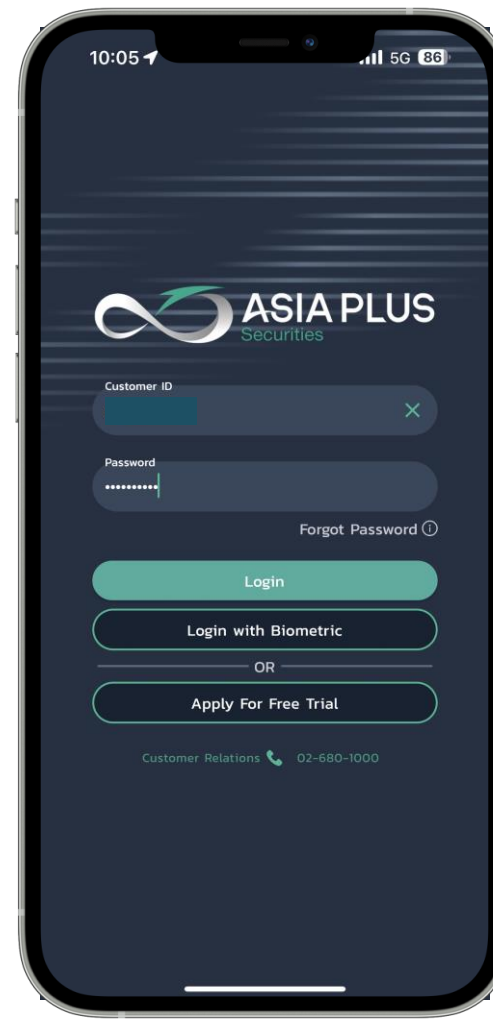
เข้า App Store ค้นหา “**ASP Smart**” แล้วกด Install

**\*ต้องเป็น Version ล่าสุด\***

## สำหรับ Android

เข้า Play Store ค้นหา “**ASP Smart**” แล้วกด Install

**\*ต้องเป็น Version ล่าสุด\***



## 2. กรอก Username และ Password

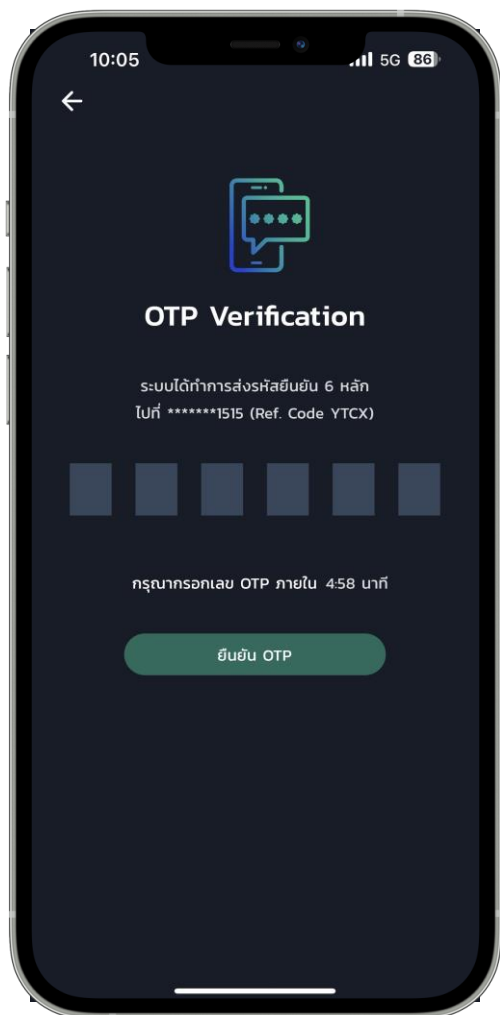
**Username:** กรอกเลขบัญชี Global 7 หลัก เช่น 00D1234

**Password:** กรอก Password เดิมที่เคยใช้เข้าหน้าเว็บไซต์

หากลืม Password ให้คลิก “**Forgot Password**”

ระบบจะทำการส่ง Password ชั่วคราวไปให้ทาง Email ของท่านที่ได้ลงทะเบียนไว้ จากนั้นนำ Password ชั่วคราวไป Login เข้าหน้าเว็บไซต์อีกครั้ง

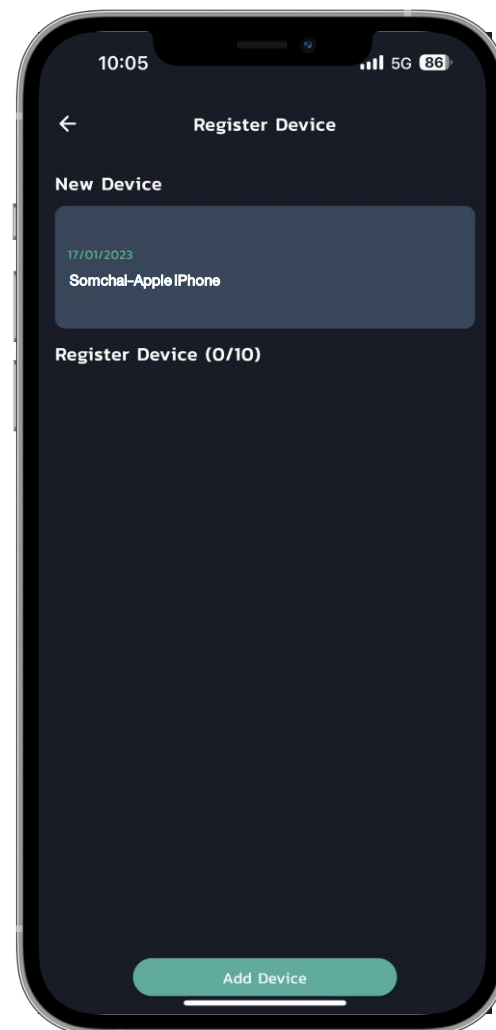
# วิธีเข้าระบบ FX Online Conversion ผ่าน ASP Smart



**3. กรอก OTP เพื่อยืนยันตัวตน 2 ขั้นตอนตามเกณฑ์ ก.ล.ต.**

**(กรอกครั้งเดียวตอนเข้าระบบครั้งแรก)**

ใส่เลข OTP 6 หลัก ที่ได้รับจาก SMS ตามเบอร์โทรศัพท์ที่ลงทะเบียนไว้



**4. คลิก Add Device**

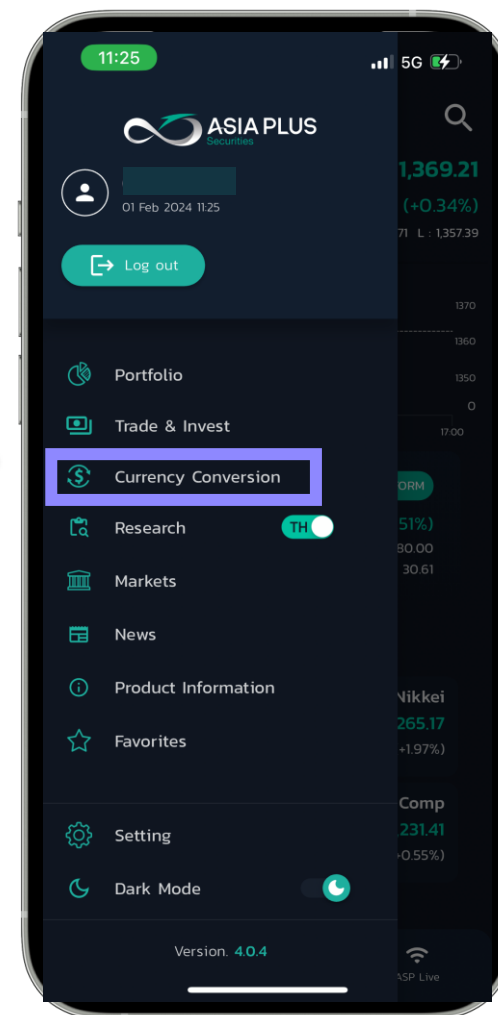
เพื่อเป็นการ Register เครื่องโทรศัพท์กับ Application เพื่อความปลอดภัย

# วิธีเข้าระบบ FX Online Conversion ผ่าน ASP Smart



## 5. คลิก ☰ ด้านบนซ้าย

เพื่อเป็นการ เข้าสู่การเลือก  
ฟังก์ชันต่างๆใน Application

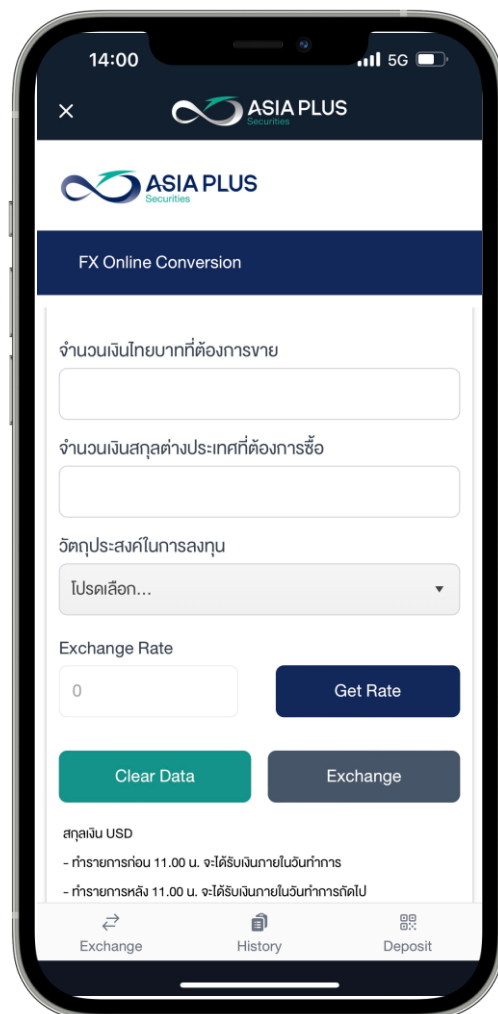
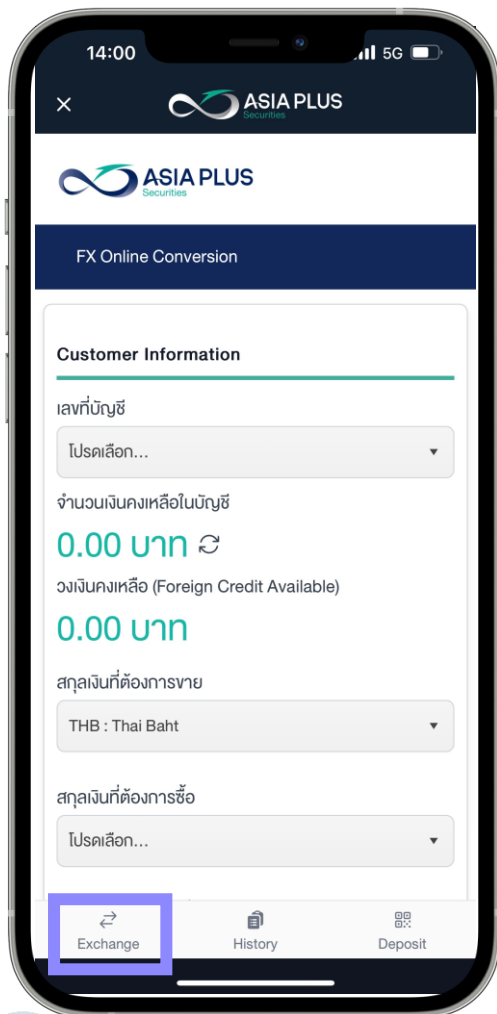


## 6.คลิก Currency Conversion

เพื่อเป็นการ ลิงค์เข้าสู่ หน้าจอ  
FX Online Conversion

# รายละเอียด FX Online Conversion : Exchange

## หน้าจอ FX Online Conversion : Exchange

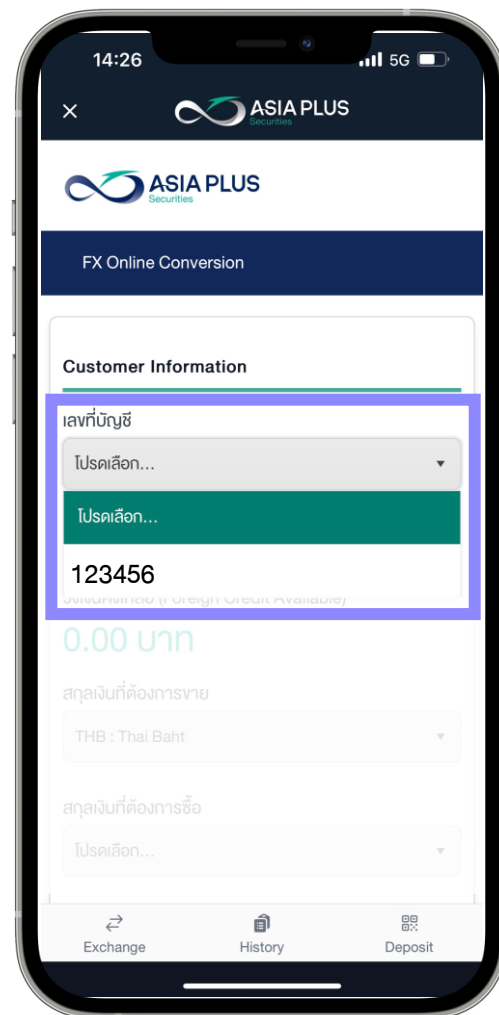


**FX Online Conversion : Exchange**  
**หน้าจอแสดงการทำรายการแปลงเงิน**  
**ออนไลน์**



# รายละเอียด FX Online Conversion : Exchange

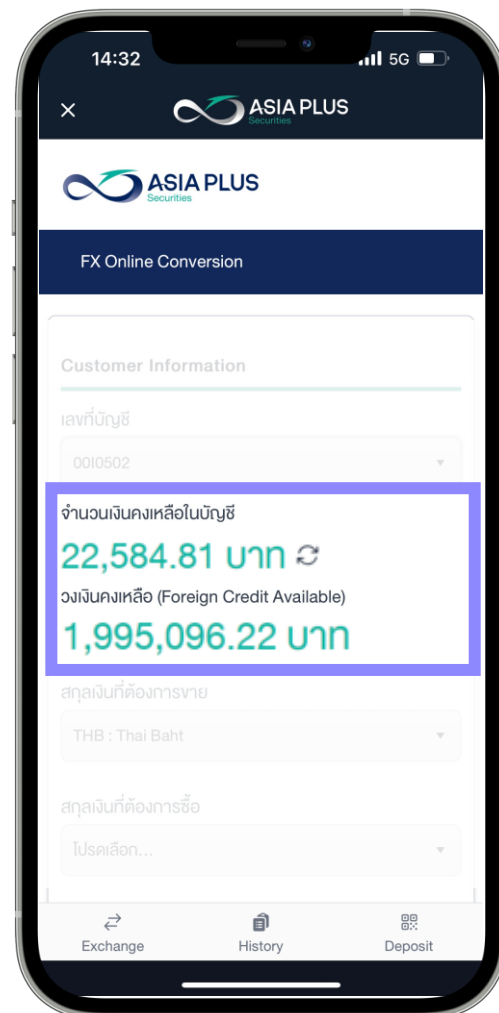
1. เลือกบัญชีที่ต้องการแปลงเงินออนไลน์ โดยสามารถแปลงได้เฉพาะ บัญชี Global : Cash Balance เท่านั้น



เลขที่บัญชี : บัญชีที่ต้องการแปลงเงินออนไลน์

# รายละเอียด FX Online Conversion : Exchange

2. หลังเลือกบัญชี ระบบจะแสดง จำนวนเงินคงเหลือในบัญชี และวงเงินคงเหลือ (Foreign Credit Available) กรณี วงเงินคงเหลือ น้อยกว่า จำนวนเงินคงเหลือในบัญชี จะสามารถทำรายการได้ไม่เกิน วงเงินคงเหลือ



1. จำนวนเงินคงเหลือในบัญชี : จำนวนเงินบาทคงเหลือ ที่สามารถทำรายการแปลงเงินออนไลน์ได้

2. วงเงินคงเหลือ (Foreign Credit Available) : วงเงินที่บริษัทให้กับลูกค้าในการลงทุนต่างประเทศ

# รายละเอียด FX Online Conversion : Exchange

ตัวอย่าง จำนวนเงินที่สามารถแปลงได้ จากจำนวนเงินคงเหลือในบัญชี และวงเงินคงเหลือ (Foreign Credit Available)

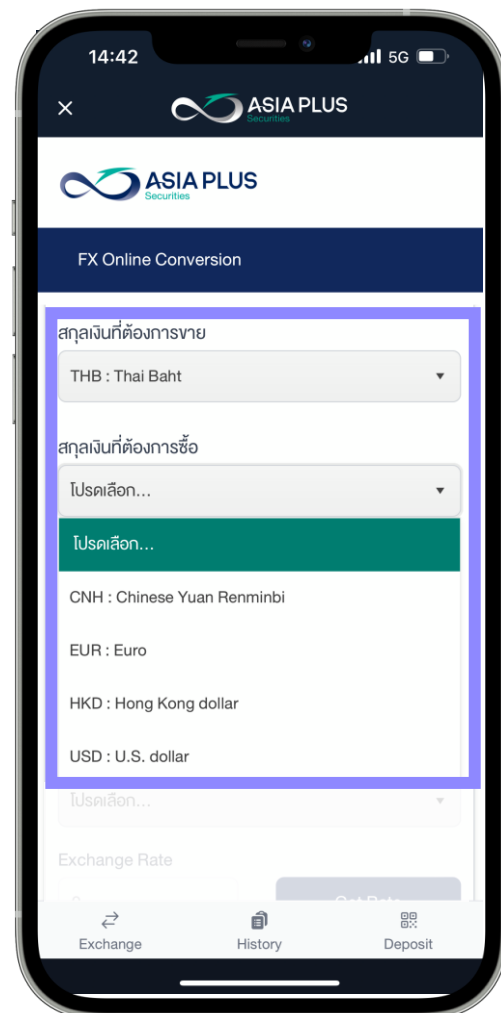
จำนวนเงินคงเหลือในบัญชี	วงเงินคงเหลือ (Foreign Credit Available)	จำนวนเงินที่สามารถแปลงได้
1,000,000 บาท	1,000,000 บาท	1,000,000 บาท
500,000 บาท	1,000,000 บาท	500,000 บาท
1,000,000 บาท	500,000 บาท	500,000 บาท

หมายเหตุ :

กรณี วงเงินคงเหลือ (Foreign Credit Available) น้อยกว่า จำนวนเงินคงเหลือในบัญชี ผู้ลงทุนสามารถติดต่อผู้แนะนำการลงทุนให้ปรับวงเงินคงเหลือได้ ในเวลาทำการ

# รายละเอียด FX Online Conversion : Exchange

3. เลือกสกุลเงินที่ต้องการขาย โดยสามารถเลือกได้เฉพาะ THB : Thai Baht และเลือกสกุลเงินที่ต้องการซื้อ โดยสามารถเลือกได้ 4 สกุลเงิน

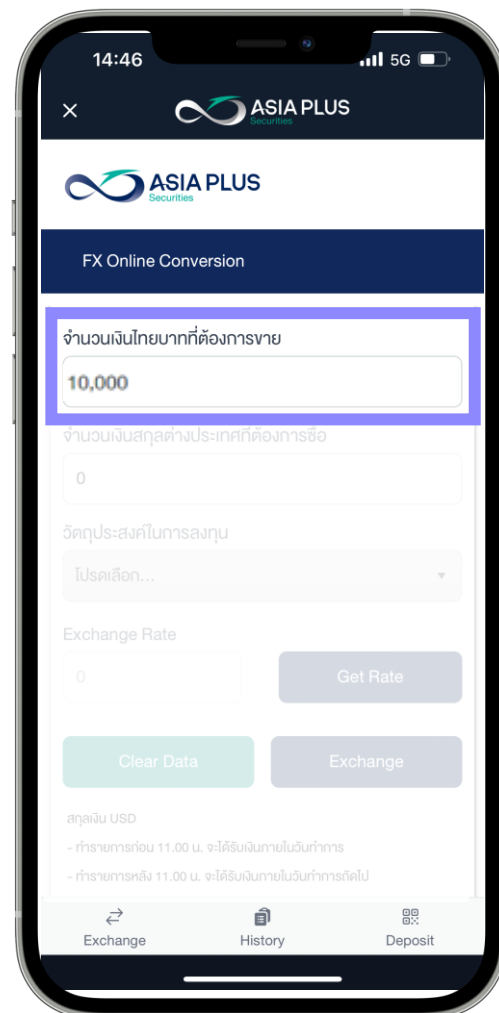


1. สกุลเงินที่ต้องการขาย : สกุลเงินต้นทางที่ต้องการแลกเปลี่ยนจากสกุลอะไร

2. สกุลเงินที่ต้องการซื้อ : สกุลเงินปลายทางที่ต้องการแลกเปลี่ยนเป็นสกุลเงินอะไร

# รายละเอียด FX Online Conversion : Exchange

4. หลังเลือกสกุลเงินที่ต้องการซื้อ ให้กรอกจำนวนเงินไทยบาทที่ต้องการขาย โดยขั้นต่ำในการแปลงเงินอยู่ที่ 1,000 บาท



14:46 5G

ASIA PLUS Securities

FX Online Conversion

จำนวนเงินไทยบาทที่ต้องการขาย

10,000

จำนวนเงินสกุลต่างประเทศที่ต้องการซื้อ

0

วัตถุประสงค์ในการลงทุน

โปรดเลือก...

Exchange Rate

0 Get Rate

Clear Data Exchange

สกุลเงิน USD

- ทำรายการก่อน 11.00 น. จะได้รับเงินภายในวันทำการ

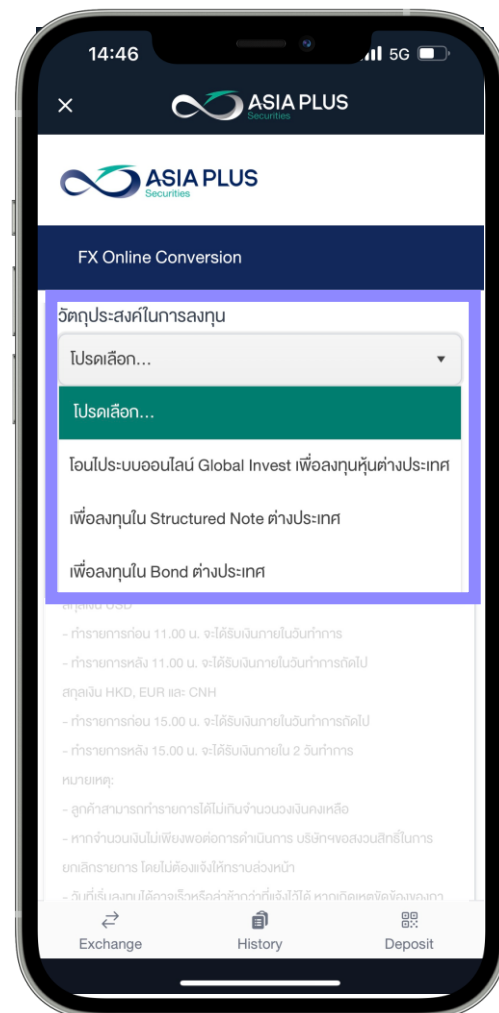
- ทำรายการหลัง 11.00 น. จะได้รับเงินภายในวันทำการถัดไป

Exchange History Deposit

จำนวนเงินไทยบาทที่ต้องการขาย : จำนวนเงินไทยบาท  
ที่ต้องการจะแลกเปลี่ยนเป็นสกุลเงินต่างประเทศ

# รายละเอียด FX Online Conversion : Exchange

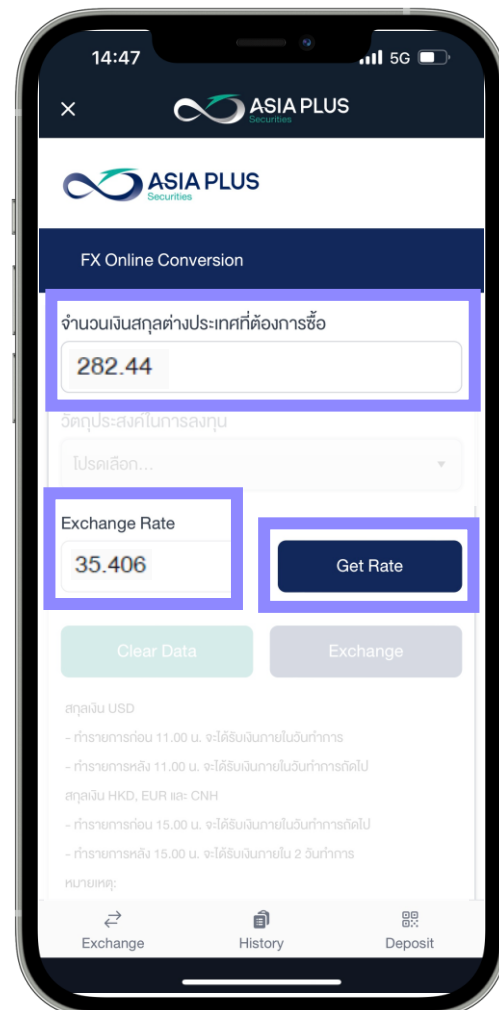
5. หลังกรอกจำนวนเงินไทยบาทที่ต้องการขาย ให้เลือกวัตถุประสงค์ในการลงทุน โดยสามารถเลือกได้ 3 หัวข้อ



**วัตถุประสงค์ในการลงทุน : วัตถุประสงค์ของการแลกเปลี่ยนเงิน แลกเพื่อไปลงทุนในอะไร**

# รายละเอียด FX Online Conversion : Exchange

6. หลังเลือกวัตถุประสงค์ในการลงทุน ให้เลือก Get Rate เพื่อให้ระบบคำนวณ Exchange Rate และจำนวนเงินสกุลต่างประเทศที่ต้องการซื้อ



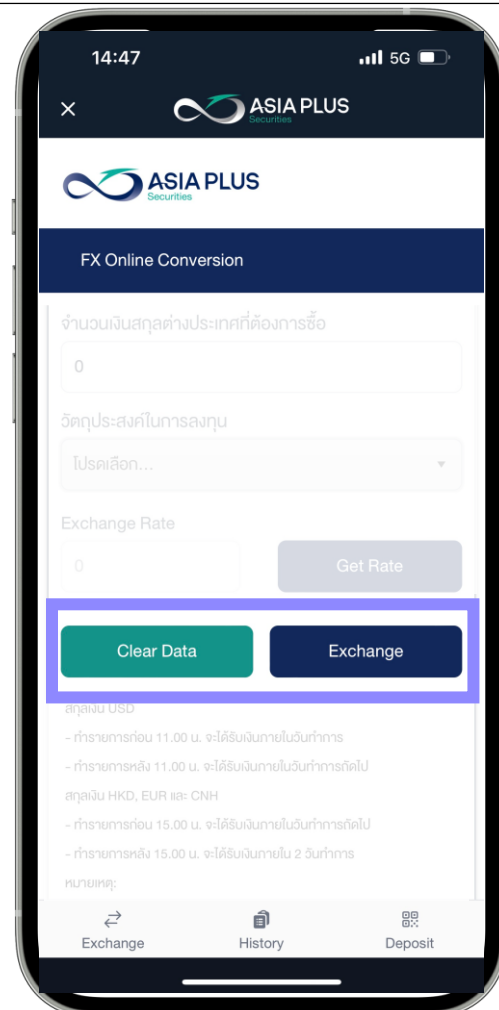
1. Get Rate : จำนวนอัตราแลกเปลี่ยนที่จะได้รับ

2. จำนวนสกุลเงินต่างประเทศที่ต้องการซื้อ : จำนวนเงินสกุลต่างประเทศที่ได้รับจากการแลกเปลี่ยน

3. Exchange Rate : ราคาเงินของสกุลเงินที่ต้องการแลกเปลี่ยน

# รายละเอียด FX Online Conversion : Exchange

7. หลังเลือก Get Rate ให้เลือก Exchange และกดยืนยันคำสั่ง เพื่อกำการแลกเปลี่ยนเงิน ต้องทำรายการภายใน 2 นาที ถ้าเกินเวลาที่กำหนด ระบบจะแสดง Failed คือทำรายการไม่สำเร็จ



1. Exchange : คำสั่งแลกเปลี่ยนเงิน ตามที่กรอกไว้ข้างต้น
2. Clear Data : ล้างข้อมูลที่กรอกไว้ทั้งหมด



# รายละเอียด FX Online Conversion : Exchange

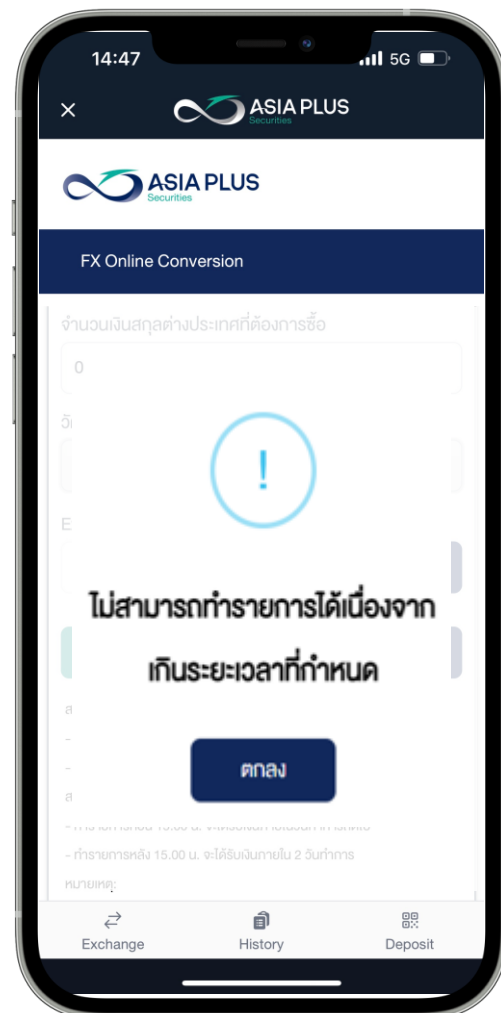
8. หลังเลือก Exchange ระบบจะแสดงสถานะของการทำรายการ กรณีทำรายการสำเร็จจะแสดงดังนี้



การทำรายการแลกเปลี่ยนเงินสำเร็จ ระบบจะแสดงใน  
History Transaction เป็น Success

# รายละเอียด FX Online Conversion : Exchange

8. หลังเลือก Exchange ระบบจะแสดงสถานะของการทำรายการ กรณีทำรายการไม่สำเร็จจะแสดงดังนี้



การทำรายการแลกเปลี่ยนเงินไม่สำเร็จ ระบบจะแสดงใน History Transaction เป็น Failed

# รายละเอียด FX Online Conversion : Exchange

## 9. เงื่อนไข และหมายเหตุ ของการแลกเปลี่ยนสกุลเงินต่างๆ



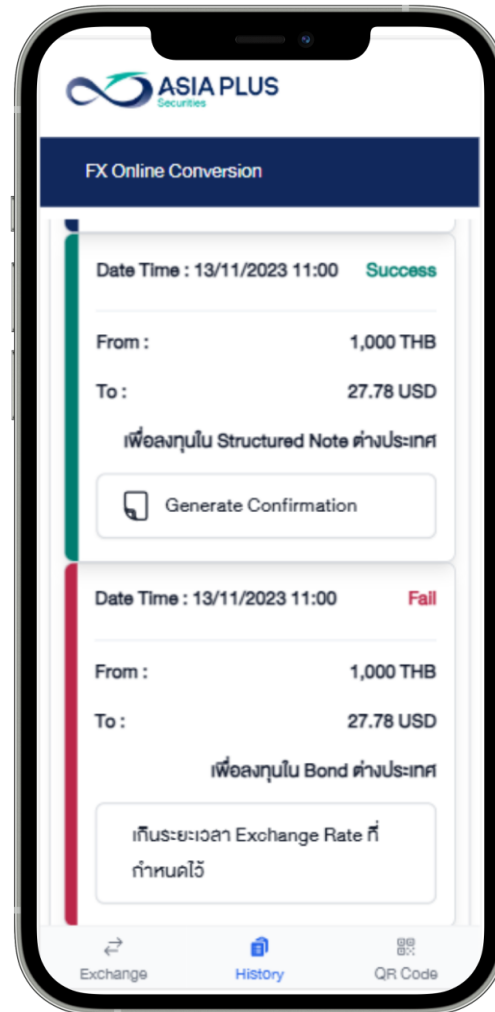
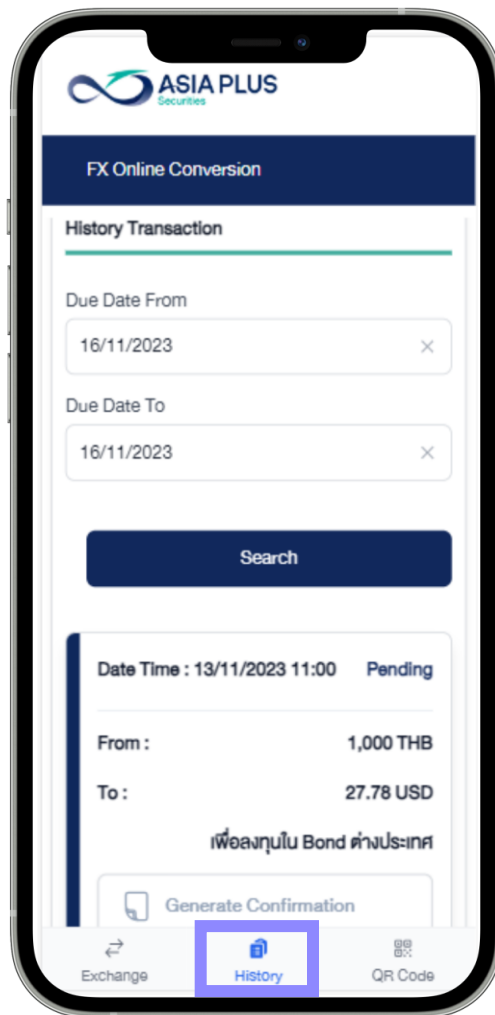
1. เงื่อนไขสกุลเงิน USD

2. เงื่อนไขสกุลเงิน HKD, EUR และ CNH

3. หมายเหตุของการแลกเปลี่ยนสกุลเงินต่างๆ

# รายละเอียด FX Online Conversion : History

## หน้าจอ FX Online Conversion : History

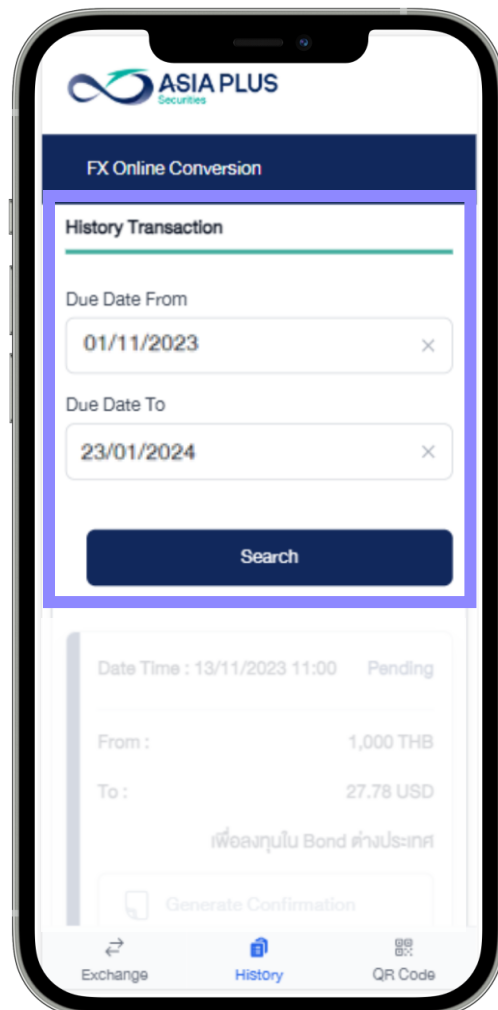


FX Online Conversion : History

หน้าจอประวัติการทำรายการ

# รายละเอียด FX Online Conversion : History

1. เลือก ช่วงเวลาที่ต้องการดู History Transaction หลังจากเลือกวันที่ต้องการดู ให้เลือก Search ทางด้านขวาเพื่อให้ระบบแสดง History Transaction ในวันที่กำหนด



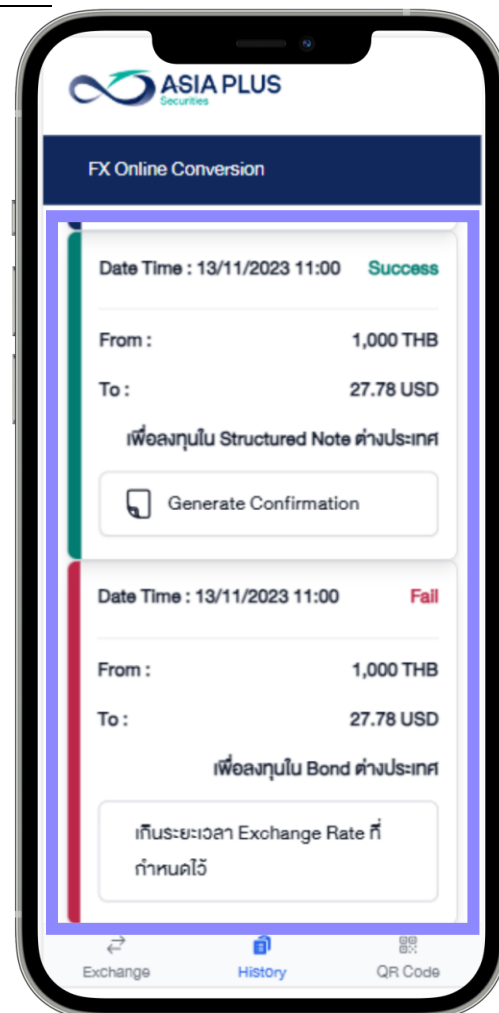
1. Due Date From : วันที่ต้องการดู History Transaction ตั้งแต่วันที่เท่าไร

2. Due Date to : วันที่ต้องการดู History Transaction ถึงวันที่เท่าไร

3. Search : ค้นหา History Transaction

# รายละเอียด FX Online Conversion : History

2. ข้อมูล History Transaction ตามช่วงเวลาที่เลือก โดยสามารถ Generate Confirmation เพื่อ Export รายการเป็น PDF ตามวันที่ทำรายการเท่านั้น

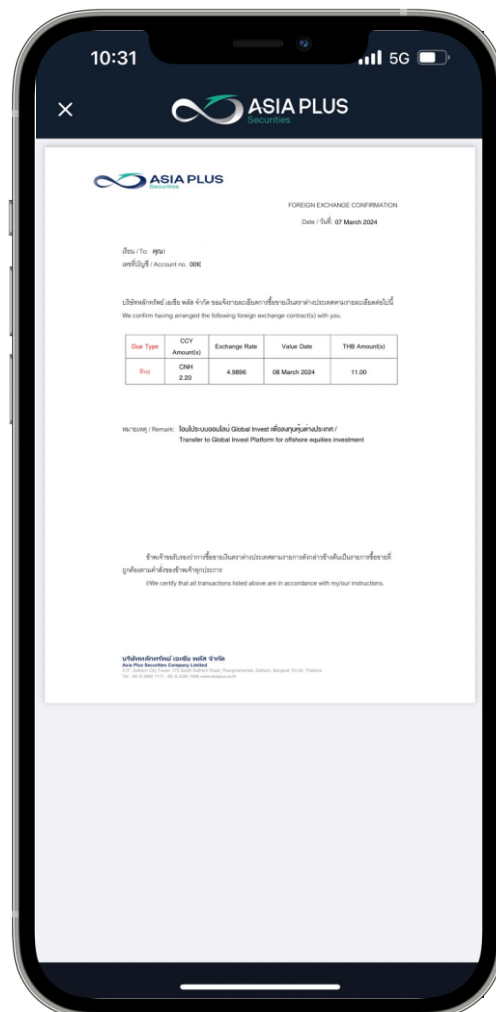


**แถบด้านซ้ายสีเขียว : รายการที่ทำนั้น สำเร็จ (Success)**

**แถบด้านซ้ายสีแดง : รายการที่ทำนั้น ไม่สำเร็จ (Failed)  
เนื่องจากการทำรายการเกินระยะเวลาที่กำหนด**

# รายละเอียด FX Online Conversion : History

3. หลังเลือก Generate Confirmation จะสามารถ Export รายการเป็น PDF ได้



Export PDF : ดาวน์โหลดเอกสาร Confirmation เป็นไฟล์ PDF

# รายละเอียด FX Online Conversion : Deposit

หน้าจอ FX Online Conversion : Deposit (ต้องเลือกเลขที่บัญชี ในหน้า Exchange ก่อน ถึงสามารถ วางเงินบาทเข้าสู่ระบบได้)



FX Online Conversion : Deposit

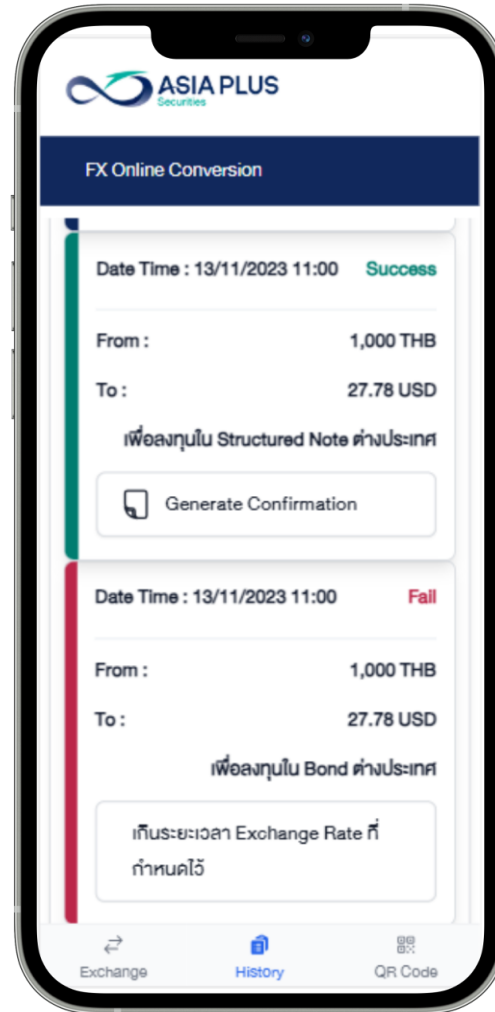
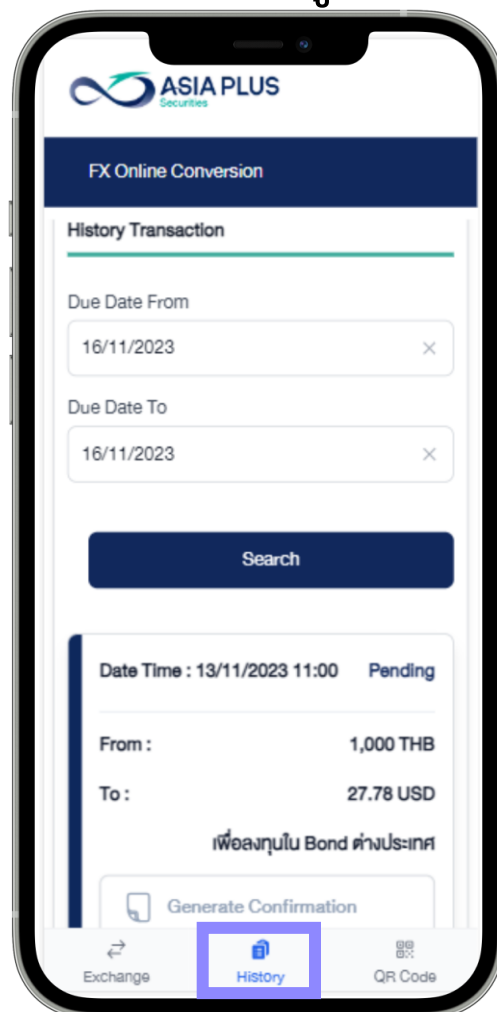
หน้าจอวางเงินแบบสแกน QR Code



# รายละเอียด FX Online Conversion : กรณีระบบปิด

ระบบ FX Online conversion อยู่ระหว่างปิดระบบไม่สามารถทำรายการได้ตั้งแต่ 18.00 น.-22.00 น.

โดยจะดูได้เฉพาะ History และระบบจะสามารถเข้าทำรายการในครั้งต่อไปได้ในเวลา 22.01 น



FX Online Conversion : History

ประวัติการทำรายการ

# คำถามพบบ่อยเกี่ยวกับการแปลงเงินออนไลน์

## 1. ผู้ดูแลการลงทุน สามารถทำรายการแทนลูกค้าได้หรือไม่?

ตอบ : ไม่ได้ เนื่องจากระบบแปลงเงินออนไลน์สามารถเข้าได้เฉพาะเจ้าของบัญชีเท่านั้น แต่สามารถสอบถามขั้นตอนการแปลงเงินออนไลน์กับผู้แนะนำการลงทุนได้

## 2. สกุลเงินที่ต้องการขาย หรือสกุลเงินต้นทางที่จะแลกเปลี่ยนเป็นสกุลเงินอื่นๆ เป็นสกุลเงินอื่นนอกจาก THB : Thai Baht ได้หรือไม่

ตอบ : ไม่ได้ แต่สามารถแปลงสกุลเงินแบบ Cross CYY (ตัวอย่างเช่น >> แปลงจาก USD เป็น HKD) ทาง Offline โดยผ่านผู้แนะนำการลงทุนได้ หรือสามารถซื้อหุ้นต่างประเทศแบบ Cross CYY ได้ผ่านระบบ Global Invest (ตัวอย่างเช่น >> มีเงินสกุล HKD อยู่ สามารถมาซื้อหุ้นสกุล USD ได้เลย โดยระบบจะทำการแปลงเงินให้อัตโนมัติ)

## 3. ช่วงเวลาเปิด-ปิด ของระบบเป็นอย่างไร


ตอบ : ระบบปิด ไม่สามารถทำรายการได้ตั้งแต่ 18.00 น.-22.00 น. โดยจะดูได้เฉพาะ History และระบบจะสามารถเข้าทำรายการในครั้งต่อไปได้ในเวลา 22.01 น

## 4. กรณี วงเงินคงเหลือ (Foreign Credit Available) น้อยกว่า จำนวนเงินคงเหลือในบัญชี

ตอบ : ผู้ลงทุนสามารถติดต่อผู้แนะนำการลงทุนให้ปรับวงเงินคงเหลือได้ ในเวลาทำการ

# คำถามพบบ่อยเกี่ยวกับการแปลงเงินออนไลน์

## 5. สถานะ การทำรายการอื่นๆที่ไม่สามารถทำรายการแปลงเงินออนไลน์ได้ มีอะไรบ้าง



ไม่สามารถทำรายการได้เนื่องจาก  
จำนวนเงินมากคงเหลือ  
หรือวงเงินคงเหลือไม่เพียงพอ  
กรุณาติดต่อผู้แนะนำการลงทุนของท่าน  
หรือติดต่อลูกค้าสัมพันธ์  
โทร 0-2680-1000 (support@asiaplus.co.th)






ไม่สามารถใช้งานได้เนื่องจาก  
ท่านยังไม่มีบัญชีต่างประเทศ  
กรุณาติดต่อผู้แนะนำการลงทุนของท่าน  
หรือติดต่อลูกค้าสัมพันธ์  
โทร 0-2680-1000 (support@asiaplus.co.th)






โปรดกรอกจำนวนเงินที่ต้องการขาย...





โปรดกรอกจำนวนเงินที่ต้องการซื้อ...





ไม่สามารถใช้งานได้ในขณะนี้  
กรุณาติดต่อผู้แนะนำการลงทุนของท่าน  
หรือติดต่อลูกค้าสัมพันธ์  
โทร 0-2680-1000 (support@asiaplus.co.th)





ไม่สามารถทำรายการได้เนื่องจาก  
ท่านทำรายการน้อยกว่าขั้นต่ำที่กำหนด






ไม่สามารถใช้งานได้เนื่องจาก  
ยังไม่ได้ทำการเข้าสู่ระบบหรือเซสชันหมดอายุ  
กรุณาเข้าสู่ระบบใหม่อีกครั้ง  
ที่หน้าเว็บไซต์ [www.asiaplus.co.th](http://www.asiaplus.co.th)



# ลงทุนต่างประเทศกับ เอเชีย พลัส

ติดต่อฝ่ายลงทุนต่างประเทศ (Global Investment)

 0 2680 1888

 [global@asiaplus.co.th](mailto:global@asiaplus.co.th)



[asiaplus.co.th](http://asiaplus.co.th)



Asia Plus Group